

Olsmaden Soprums Information



Hej

Vi tror att alla vill ha ett snyggt och trevligt
soprum där man håller ordning

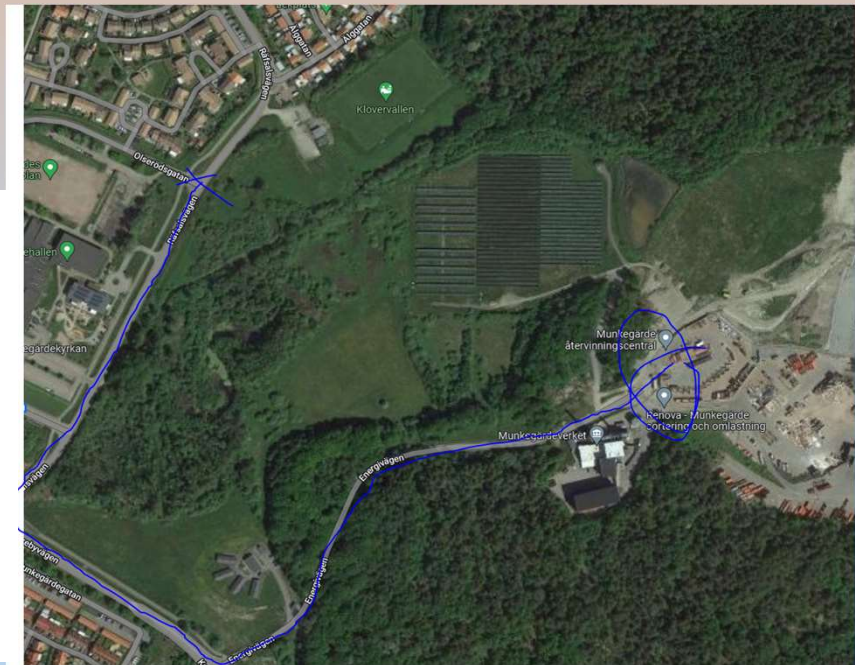
och där man slänger

rätt saker,

Återvinningsstationen

ligger ca 1km härifrån

lördag	09–15
söndag	10–15
måndag	11–19
tisdag	11–19
onsdag	11–19
torsdag	11–19
fredag	08–16



Saker man får lov att lämna i soprummet



Matavfall: Det här kan du slänga i papperspåsen:

Matrester (tillagade och råa) Skal från frukt, grönsaker, ägg och skaldjur

Mindre ben och rester från kött, fågel och fisk Pasta ris och potatis

Ost och pålägg Bröd, kex, kakor och godis Kaffesump och kaffefilter, teblad och tepåsar

Hushållspapper med matrester

Tips: Om man ätit skaldjur i helgen lägg då skalen i en påse i frysen och vänta med att slänga dom i soprummet tills det blivit vardag igen så slipper man stanken, använd då gärna dubbla påsar så att flugorna inte kommer åt innehållet så lätt.

Ej Matavfall: Det här ska du inte slänga i papperspåsen:

Häll aldrig ner flytande matavfall som soppa eller sås i påsen. Man kan alltid sila upp stora

bitar av mat. Tuggummi Aska och grillkol Tobak, fimpar och snus Jord, lera och sand

Krukväxter och trädgårdsavfall Hundbajs, kattsand och katterspån Dammsugspåsar

Blöjor, tvättservetter och intimskydd Mediciner och kemikalier Glasföremål och metallföremål

Hårda och mjuka plastförpackningar, Pappersförpackningar

Saker man får lov att slänga i soprummet



Det här räknas som plastförpackningar:

Schampoflaskor, ketchupflaskor, glassbyttor, pepparkaksburkar, bärkassar, plastpåsar, plasttuber, refillpaket, plastfolie, plastfilm samt innerpåsar från till exempel müslipaket. Hårda och mjuka plastförpackningar kan läggas i samma kärl. Kom ihåg att förpackningarna ska vara rengjorda.

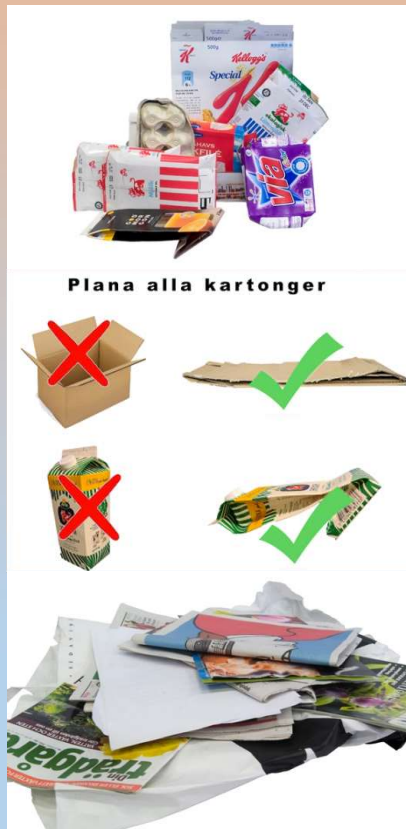
Det här räknas som metallförpackningar

Konservburkar, kaviartuber, aluminiumfolie, metallock och kapsyler. Om förpackningen består av flera material, till exempel en metallburk med plastlock, sortera då varje material för sig. Kom ihåg att förpackningarna ska vara rengjorda.

Det här räknas som glasförpackningar:

Burkar och flaskor som det varit livsmedel i

Saker man får lov att slänga i soprummet



Det här räknas som pappersförpackningar & kartonger: Förpackningar för till exempel pasta, cornflakes, socker och andra livsmedel, mjölk- och juiceförpackningar, hundmatsäcker, bärkassar, presentpapper, omslag till bokklubbsböcker samt mindre wellpapplådor.

Tips: se till att trampa på mjölkkartonger och kartonger så dom tar mindre plats!

Det här ska *inte* sorteras som papper & kartonger:

Kuvert (släng i ditt hushållsavfall!). Dags- och veckotidningar, broschyrer, reklamblad och skrivpapper (lägg i behållaren för tidningar!).

Det här räknas som tidnings- och returpapper:

Dags- och veckotidningar, magasin, reklamblad, broschyrer, kopieringspapper för skrivare, ritpapper samt telefon- och postorderkataloger.

Saker man INTE får lov att slänga i soprummet



Det här räknas som elektronikavfall

Apparater som har sladd eller batteri, till exempel Datorer, bildskärmar, tangentbord, mus och andra datortillbehör TV-apparater, radio, CD-spelare och stereoutrustning Lampor – till exempel glödlampor, lysrör och lågenergilampor Rakapparater, hårtork och annan elektronik Mikrovågsugn, brödrost och andra köksmaskiner Miniräknare och batteridrivna leksaker

Det här räknas som grovsopor:

Avfall som inte ryms i soppåsen eller som av andra skäl inte ska läggas där – till exempel möbler, porslin, fönsterglas, metall, böcker, kläder, skor och trasiga leksaker (utan batteri eller sladd).

Stora Wellpapp & Kartonger:

Stora förpackningar som inte går ner i behållaren, till exempel wellpapplådor från datorer och möbler.

Saker man INTE får lov att slänga i soprummet



Det här ska *inte* sorteras som plast:

Pulkor, leksaker i plast, tidskriftssamlare och liknande. Tänk på att allt som är tillverkat av plast inte automatiskt räknas som en plastförpackning. Leksaker i hårdplast ska till exempel läggas i grovsoporna.



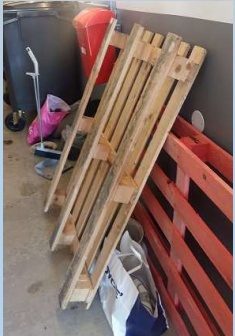
Glas:

Dricksglas, porslin, keramik, plexiglas, kristallglas, fönsterglas och spegelglas. Då dessa typer av glas inte lämpar sig för återvinning – eller kanske till och med stör återvinningsprocessen – ska de istället läggas i grovsoporna



Metall:

Produkter av metall – till exempel verktyg, stekpannor, hålslag och liknande. Dessa ska läggas i grovsoporna eller i containern för metallskrot på återvinningscentralen.



Brädor mm:

Spånskivor, brädor mm ska lämnas på Återvinningsstationen i Munkegärde.